



КУПИ и ПЕЧАТАЙ

#1 Профессиональный Магазин Расходных Материалов для Принтеров

+38 (050) 720 70 70

+38 (067) 720 70 70

+38 (063) 720 70 70

zakaz@p.ua

p.ua

ИНСТРУКЦИЯ по Установке и эксплуатации Набора перезаправляемых картриджей к Принтеру Canon Pixma MG5240

1. Извлеките использованные оригинальные картриджи из вашего принтера. При помощи тонкого острого ножа очень аккуратно срежьте два крепления чипа (фото 1-2). Не повредите контактные площадки и электрические дорожки на чипах.
2. Каждый чип соответствует определенному цвету картриджа, путать их нельзя. Поэтому, желательно сразу после удаления чипа с использованного картриджа, закрепить его на перезаправляемом картридже, того же цвета. Для этого необходимо задвинуть его по направляющим перезаправляемого картриджа до упора (фото 3-4). В случае необходимости примените какой-либо упор, например, шариковую ручку.
3. После этого можно приступить к заправке картриджей чернилами. Наберите в шприц с иглой чернила, соответственно цвету заправляемого картриджа. Снимите боковую панель картриджа (фото 5-6). В верхней части картриджа расположено заправочное отверстие, закрытое силиконовым уплотнителем (на фото 6 обозначено стрелкой).

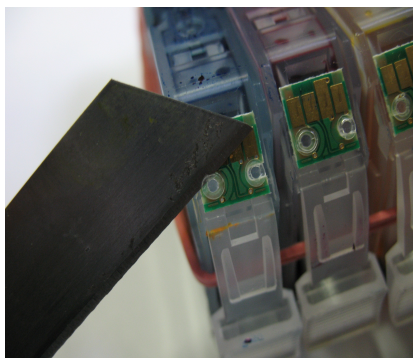


фото 1



фото 2



фото 3



фото 4

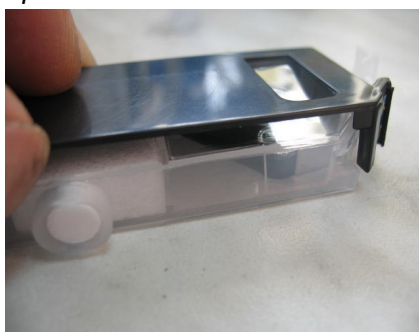


фото 5

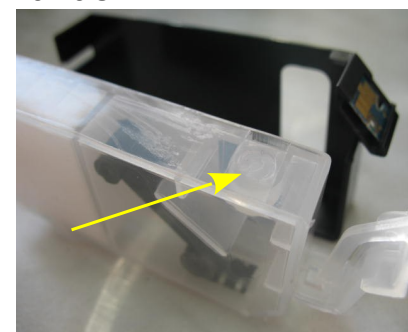


фото 6

4. Аккуратно проколите иглой силиконовый уплотнитель на заправочном отверстии (фото 7). Иглу вводите в картридж не глубже 1см, будьте внимательны - не проколите боковую стенку картриджа! Переверните картридж выходным отверстием вверх (фото 8) и начните заполнять картридж чернилами .

5. Заполнять картриджи нужно примерно на 90% от его объема (картриджи PG-520Bk и PGI-425PGBK на 80%). В противном случае чернила могут начать выливаться через вентиляционное отверстие в нижней части картриджа. Аккуратно (не сдавливая картридж с боков) извлеките иглу из силиконового уплотнителя, оденьте боковую крышку картриджа (фото 9). Силиконовый уплотнитель рассчитан на неограниченное количество заправок, не вынимайте его (уплотнитель) из заправочного отверстия и применяйте для заправки только острую и тонкую иглу. Если при первоначальной заправке пористый материал в картридже полностью не пропитался – необходимо дополнительно закапать небольшое количество чернил через выходное отверстие картриджа.

6. Заправленный картридж можно устанавливать в принтер. **Обязательно проследите, чтобы чернила не капали из входного отверстия картриджа** (если нужно промокните их салфеткой). Не сдавливайте картриджи с боков.

7. В том же порядке заполните все остальные картриджи. Картриджи можно заменять по мере расходования чернил в оригинальных картриджах. Не оставляйте принтер на длительное время без картриджей, это может привести к засыханию печатающей головки.

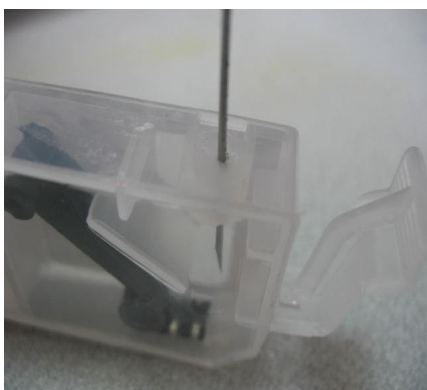


фото 7



фото 8

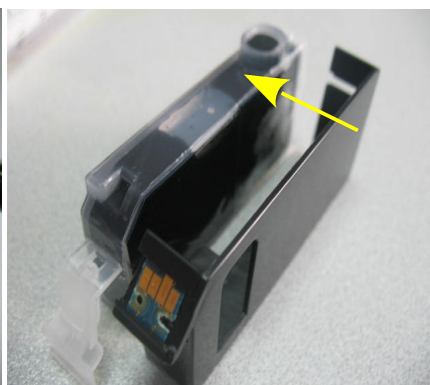


фото 9

Установка картриджей в принтер

1. Откройте крышку принтера и дождитесь когда печатающая головка выйдет в положение замены картриджей. Установите перезаправляемые картриджи (или картридж) в принтер, при этом светодиоды на чипах картриджей должны обязательно загореться красным цветом (фото10). Если светодиоды не горят красным светом, это говорит о плохом контакте чипа и контактной группы печатающей головки.

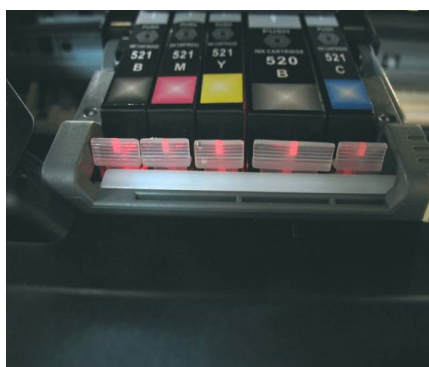


фото 10

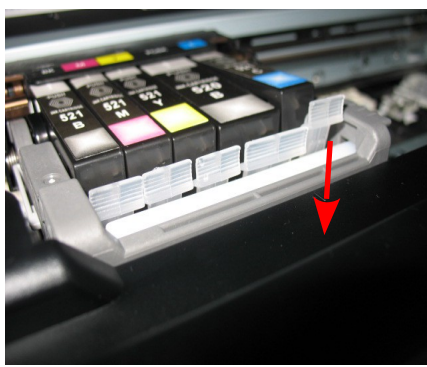


фото 11

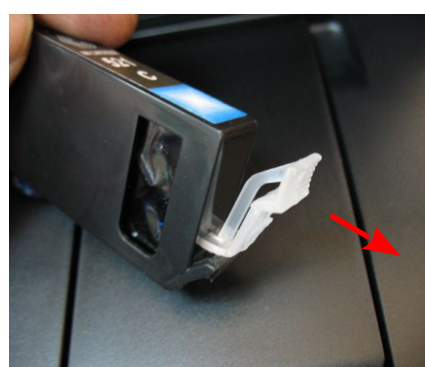


фото 12



фото 13



фото 14

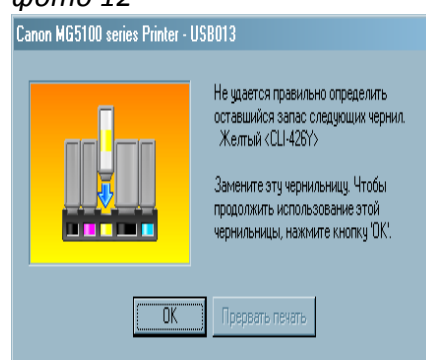


фото 15

2. Проследите, чтобы картриджи были плотно установлены на место, при этом фиксатор картриджа должен обязательно защелкнуться (фото 11). Если фиксатор по какой-либо причине не защелкивается, необходимо аккуратно отогнуть сам фиксатор (фото 12). Так же проконтролируйте



фото 16



фото 17

правильное расположение чипа в посадочном месте картриджа, от должен находиться примерно посередине (фото 13)

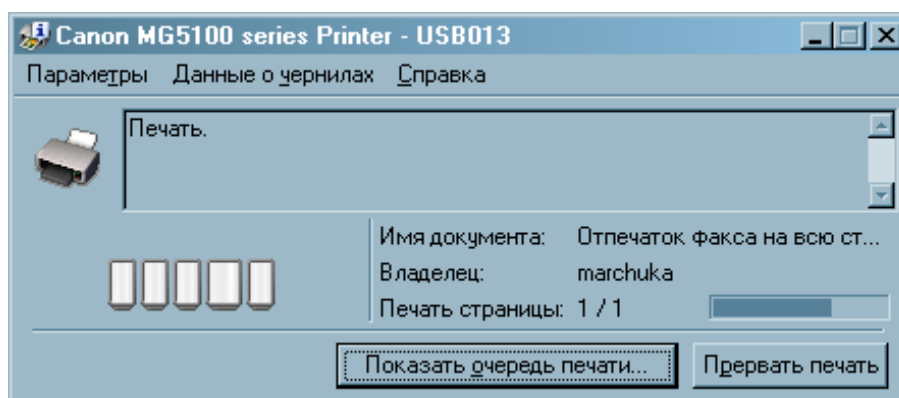


фото 18

3. Чипы оригинальных картриджей одноразовые, поэтому Вам необходимо отключить слежение за уровнем чернил в картриджах. Продолжайте печатать пока принтер не предложит заменить картриджи или прервать печать (фото 15). Нажмите клавишу “Возобновление / Отмена “ на принтере примерно на 10 секунд (фото 16-17), пока не перестанет мигать красный светодиод на принтере. Этим Вы отключите слежение за уровнем чернил в данном картридже.
4. В последующем, необходимо отключить слежение во всех картриджах, по мере их окончания. Принтер будет показывать, что картриджи пустые (фото 18), но блокировать печать не будет.

Общие рекомендации по эксплуатации

1. После того как принтер перестанет отслеживать уровни чернил, контролировать их наличие в картридже должен пользователь. Следует помнить, что полное окончание чернил в картриджах в некоторых случаях может привести к перегоранию термоструйных элементов печатающей головки и выходу ее из строя. Поэтому чернила следует доливать, не дожидаясь полного их окончания.
2. При последующих заправках следует заполнять чернилами только одну (прозрачную) часть картриджа (не более чем на 90%).
3. Ни при каких обстоятельствах не допускается попадание чернил на электрические чипы картриджей. Мы не можем гарантировать долговечную работу электрических чипов с оригинальных картриджей, через некоторое время какой-то из них может выйти из строя, (особенно от перепадов напряжения) и его нужно будет заменить. Наша компания поставяет совместимые чипы, которые Вы всегда можете приобрести.

4. Смешивание чернил **WWM** с чернилами других производителей не допускается. Пользуйтесь только чернилами **WWM**. Коды чернил указаны на банках стартового комплекта, C10BP соответствует картриджу PG520BK/PG425BK, C11B/C/M/Y- соответствует картриджам CL-521 / CLI-426 B/C/M/Y.
5. При печати фотографий выставляйте соответствующие параметры в настройках принтера (см. инструкцию по эксплуатации принтера). Для наилучшего результата можете воспользоваться специальными цветовыми профилями с нашего сайта.
6. Не оставляйте принтер на длительное время без печати, необходимо хотя бы раз в неделю включать принтер.